

# Vers plus d'égalité femmes-hommes dans ma ville ou ma région

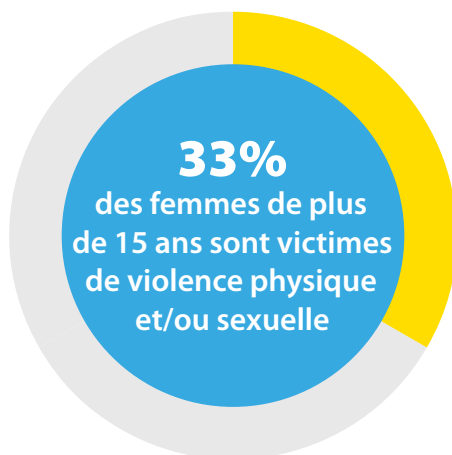
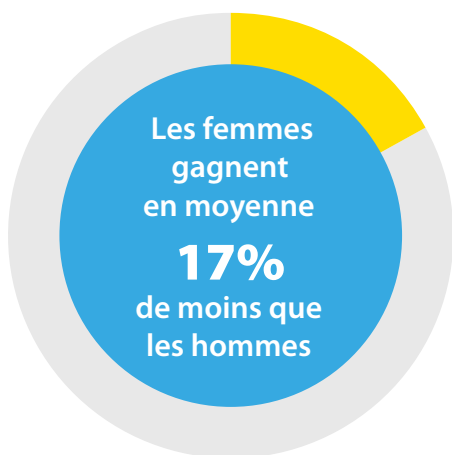


**Observatoire**

La Charte européenne pour l'égalité  
des femmes et des hommes dans la vie locale



## Malgré les progrès, les inégalités persistent dans l'Union européenne...



## Des solutions existent pour faire la différence au niveau local et régional

La Charte européenne pour l'égalité des femmes et des hommes dans la vie locale, un engagement politique & un ensemble de mesures couvrant **neuf domaines d'action**

**gouvernance**

**participation**

**discrimination**

**emploi**

**contrats et marchés publics**

**prestation de services**

**planification et développement durable**

**réglementation**

**coopération internationale**



# La Charte en un coup d'œil



**30 articles** proposant des mesures concrètes pour assurer l'égalité femmes-hommes



**4 étapes** (signer – planifier – mettre en œuvre – évaluer)



**76 indicateurs** pour réaliser des auto-évaluations



**Un Observatoire en ligne** pour trouver des conseils et partager des bonnes pratiques



« **L'Atlas** », notre annuaire de signataires en Europe



Une **personne de contact** dans votre pays pour vous aider dans la mise en œuvre de la Charte

## Ce que disent les élu.e.s à propos de la Charte



« La Charte nous a connecté à un réseau européen de municipalités engagées pour l'égalité », **Ibon Uribe**, *Président de la Commission permanente du CCRE pour l'égalité, Maire de Galdakao (Pays basque, Espagne)*

« Le travail pour l'égalité doit se faire tous les jours et les municipalités jouent un rôle de premier plan », **Heléne Fritzson**, *Vice-Présidente du Conseil permanent du CCRE pour l'égalité, Présidente du Conseil municipal de Kristianstad (Suède)*



« La méthode globale de la Charte a contribué à modifier en profondeur les mentalités », **Gunilla Westerberg-Dupuy**, *Adjointe au Maire de Suresnes (France)*

« C'est un outil qui permet de construire une réalité qui représente toutes les personnes et dans laquelle elles se sentent vraiment appréciées, quel que soit leur sexe », **María Eugenia Rufino Morales**, *Maire de Salobreña (Espagne)*



# 10 ans après, la Charte européenne pour l'égalité

a plus de  
**1600**  
**signataires**  
dans 33 pays



touche la vie quotidienne de  
**212**  
**millions**  
de citoyen.ne.s en Europe



## Maintenant c'est à vous

Visitez notre site web pour plus d'informations  
[www.charte-egalite.eu](http://www.charte-egalite.eu)

 @CEMR\_Equality

 + 32 2 500 05 49

 [jaimie.just@ccre-cemr.org](mailto:jaimie.just@ccre-cemr.org)

Une initiative du Conseil des Communes et Régions d'Europe et ses associations membres, avec le soutien de la Commission européenne et de SALAR, l'association suédoise du CCRE.



L'Europe  
locale & régionale

